

Abfallkalender 2019

Liebe Bürgerinnen und Bürger,

Kunststoff, Plastik kommt in vielen Formen und Anwendungen in unserem Alltag vor. Plastik kann Segen und Fluch sein. Es macht unser Leben in vielen Bereichen einfacher. Leider ist Plastik aber kaum abbaubar. Es landet in unserer Natur, belastet Landschaft und Meere.

Aus diesem Grund möchte ich Sie bitten, dass wir gemeinsam einen kleinen Schritt tun und auf Plastik verzichten: Nämlich in der Biotonne.

Plastiktüten haben in der Biotonne nichts zu suchen! Sie stören die Verarbeitung des Bioabfalls und verrotten nicht. Kleinste Teile gelangen mit dem fertigen Kompost in unsere Böden.

Auch die sogenannten kompostierbaren Biobeutel, die für die Sammlung von Bioabfall im Haushalt angeboten werden, sind problematisch. In vielen Kompostieranlagen müssen sie als Störstoff aus-

sortiert werden. Auch hier gilt, wie bei jeder Verwertung: Je weniger Störstoffe, desto problemloser und preiswerter die Verwertung.

Lassen Sie uns nach dem Wahlanspruch handeln: „Mit Verantwortung dabei – Biotonne plastikfrei!“ Wie es besser geht, sehen Sie unten auf dem diesjährigen Abfallkalender.

Ihnen, liebe Bürgerinnen und Bürger, wünsche ich von ganzem Herzen ein gutes und friedvolles neues Jahr, insbesondere Glück und Zufriedenheit.

Ihr



Gerold Noerenberg
Oberbürgermeister



So funktioniert der Neu-Ulmer Abfallkalender

Abfuhrbezirke

Auf dieser Seite finden Sie die acht Abfuhrbezirke Neu-Ulms. Die genaue Aufteilung der Abfuhrbezirke in der Innenstadt und Pfuhl ist auf der Rückseite dieses Abfallkalenders abgedruckt.

Leerung

Bio- und Restmülltonnen werden alle 14 Tage am selben Tag geleert.

In welcher Woche Restmüll- und Bio- tonne in Ihrem Bezirk geleert werden, entnehmen Sie bitte der Spalte „Abfuhrbezirke Hausmüll und Bioabfall“.

Die Abfuhrtage der Bezirke sind direkt im Kalender eingetragen, z.B. **R/B 1** (Abfuhr Restmüll/Bioabfall Bezirk 1).

Überfüllte Behälter mit offen stehenden Deckeln werden nicht geleert! Bitte Rückseite „Gebührepflichtige Abfallsäcke“ beachten.

Bereitstellung

Abfallbehälter bis 240 Liter (Bioabfall, Restmüll) müssen am Abfuhrtag ab 06.00 Uhr an der Straße bereitstehen (auch aus Müllboxen heraus).

Bereitstellung Gelbe Säcke

Die Gelben Säcke müssen am Abfuhrtag ab 06.00 Uhr morgens gut sichtbar am Gehwegrand bereitstehen. Die Gelben Säcke bitte frühestens am Vorabend zur Abfuhr bereitstellen.

Abfuhr Gelbe Säcke

Die Abfuhrtage der Gelben Säcke für die einzelnen Bezirke sind direkt im Kalender eingetragen, z.B. **GS 1** (Abfuhr Gelber Sack Bezirk 1).

Auf Grund der Weihnachtsfeiertage muss die Abfuhr der Gelben Säcke in den Abfuhrbezirken 4 und 2 vorverlegt werden! Bitte beachten Sie den Kalender und die Information unter „Vorverlegung Abfuhrtermine Gelber Sack“ weiter unten.

Bitte Rückseite beachten!

Januar	Februar	März	April	Mai	Juni
1 Di Neujahr	1 Fr	1 Fr	1 Mo	1 Mi Tag der Arbeit	1 Sa
2 Mi R/B 2 GS 1	2 Sa	2 Sa	2 Di R/B 2 GS 4	2 Do R/B 6	2 So GS 8
3 Do R/B 5 GS 7	3 So	3 So	3 Mi R/B 6	3 Fr R/B 8 GS 6	3 Mo R/B 1 GS 3
4 Fr R/B 7 GS 5	4 Mo	4 Mo Reserum R/B 2 GS 4	4 Do R/B 8 GS 6	4 Sa GS 8	4 Di R/B 3 GS 1
5 Sa	5 Di R/B 4 GS 2	5 Di Fasching R/B 4 GS 2	5 Fr GS 8	5 So	5 Mi R/B 5 GS 7
6 So Heilige Drei Könige	6 Mi R/B 6	6 Mi Aachern R/B 6	6 Sa	6 Mo R/B 1 GS 3	6 Do R/B 7 GS 5
7 Mo R/B 2 GS 4	7 Do R/B 3 GS 6	7 Do R/B 8 GS 6	7 So	7 Di R/B 3 GS 1	7 Fr
8 Di R/B 4 GS 2	8 Fr GS 8	8 Fr GS 8	8 Mo R/B 1 GS 3	8 Mi R/B 5 GS 7	8 Sa
9 Mi R/B 6	9 Sa	9 Sa	9 Di R/B 3 GS 1	9 Do R/B 7 GS 5	9 So Pfingstsonntag
10 Do R/B 8 GS 6	10 So	10 So	10 Mi R/B 5 GS 7	10 Fr	10 Mo Pfingstmontag
11 Fr GS 8	11 Mo R/B 1 GS 3	11 Mo R/B 1 GS 3	11 Do R/B 7 GS 5	11 Sa	11 Di R/B 2 GS 4
12 Sa	12 Di R/B 3 GS 1	12 Di R/B 3 GS 1	12 Fr	12 So Muttertag	12 Mi R/B 4 GS 2
13 So	13 Mi R/B 5 GS 7	13 Mi R/B 5 GS 7	13 Sa	13 Mo R/B 2 GS 4	13 Do R/B 6
14 Mo R/B 1 GS 3	14 Do R/B 7 GS 5	14 Do R/B 7 GS 5	14 So	14 Di R/B 4 GS 2	14 Fr R/B 8 GS 6
15 Di R/B 3 GS 1	15 Fr	15 Fr	15 Mo R/B 2 GS 4	15 Mi R/B 6	15 Sa GS 8
16 Mi R/B 5 GS 7	16 Sa	16 Sa	16 Di R/B 4 GS 2	16 Do R/B 8 GS 6	16 So
17 Do R/B 7 GS 5	17 So	17 So	17 Mi R/B 6	17 Fr GS 8	17 Mo R/B 1 GS 3
18 Fr	18 Mo R/B 2 GS 4	18 Mo R/B 2 GS 4	18 Do R/B 8 GS 6	18 Sa	18 Di R/B 3 GS 1
19 Sa	19 Di R/B 4 GS 2	19 Di R/B 4 GS 2	19 Fr Karfreitag	19 So	19 Mi R/B 5 GS 7
20 So	20 Mi R/B 6	20 Mi R/B 6	20 Sa W GS 8	20 Mo R/B 1 GS 3	20 Do Euphratchaum
21 Mo R/B 2 GS 4	21 Do R/B 8 GS 6	21 Do R/B 8 GS 6	21 So Ostersonntag	21 Di R/B 3 GS 1	21 Fr GS 8 R/B 7 GS 5
22 Di R/B 4 GS 2	22 Fr GS 8	22 Fr GS 8	22 Mo Ostersonntag	22 Mi R/B 5 GS 7	22 Sa
23 Mi R/B 6	23 Sa	23 Sa	23 Di R/B 1 GS 3	23 Do R/B 7 GS 5	23 So
24 Do R/B 8 GS 6	24 So	24 So	24 Mi R/B 3 GS 1	24 Fr	24 Mo R/B 2 GS 4
25 Fr GS 8	25 Mo R/B 1 GS 3	25 Mo R/B 1 GS 3	25 Do R/B 5 GS 7	25 Sa	25 Di R/B 4 GS 2
26 Sa	26 Di R/B 3 GS 1	26 Di R/B 3 GS 1	26 Fr R/B 7 GS 5	26 So	26 Mi R/B 6
27 So	27 Mi R/B 5 GS 7	27 Mi R/B 5 GS 7	27 Sa	27 Mo R/B 2 GS 4	27 Do R/B 8 GS 6
28 Mo R/B 1 GS 3	28 Do R/B 7 GS 5	28 Do R/B 7 GS 5	28 So	28 Di R/B 4 GS 2	28 Fr W GS 8
29 Di R/B 3 GS 1	29 Fr	29 Fr	29 Mo R/B 2 GS 4	29 Mi R/B 6	29 Sa
30 Mi R/B 5 GS 7	30 Sa	30 Sa	30 Do R/B 4 GS 2	30 Do Christi-Himmelfahrt	30 So
31 Do R/B 7 GS 5	31 So Beginn Sommerzeit	31 So	31 Di R/B 4 GS 2	31 Fr GS 8 R/B 4 GS 6	

Achtung: Terminverschiebung auf einen früheren oder späteren Termin!

W Wertstoffhof Breitenhofstraße am 20.04.2019 geschlossen

W Wertstoffhof Breitenhofstraße am 29.06.2019 geschlossen

Abfuhrbezirke Hausmüll und Bioabfall

ungerade Bezirke:

Jeweils in einer ungeraden Woche (Beispiel Januar: Abfuhr in den Bezirken 1, 3, 5, 7, in der 1. und 3. Woche)

gerade Bezirke:

Jeweils in einer geraden Woche (Beispiel Januar: Abfuhr in den Bezirken 2, 4, 6, 8, in der 2. und 4. Woche)

Bezirk 1 - Montag (ungerade Woche)
Neu-Ulm-West, Vorfeld, Neu-Ulm-Mitte, Illerbrücke

Bezirk 2 - Montag (gerade Woche)
Neu-Ulm-Innenstadt

Bezirk 3 - Dienstag (ungerade Woche)

Neu-Ulm, Wiley-Süd, Schwalghofen (einschließlich Schlüsselhof und Schützenheim), Pfuhl-Süd, Finningen (einschl. Breitenhof)

Bezirk 4 - Dienstag (gerade Woche)
Innenstadt-Ost, Offenhausen

Bezirk 5 - Mittwoch (ungerade Woche)
Pfuhl-Nord mit Striebelhof, SWU-Gasanlage, Schulzentrum

Bezirk 6 - Mittwoch (gerade Woche)

Gerlenhofen einschl. Harzerhof, Gurrenhof, Häuserhof, Worzlen, Hausen, Jedelhausen, Reutti mit Marbach, Holzschwang mit Tiefenbach, Neubronn, Weiler

Bezirk 7 - Donnerstag (ungerade Woche)

Burlafingen, Steinheim, Gebiet zwischen Europa- und Memminger Straße, B 29

Bezirk 8 - Donnerstag (gerade Woche)

Ludwigsfeld mit Brunnenweg, Alte Römerstraße, Riedwirtschhaus, Am Schnebrücke

Sperrmüll

Sperrmüllabfuhr auf Bestellung

Die Sperrmüllabfuhr auf Bestellung findet 14-täglich statt. Die Abfuhr ist gebührenpflichtig.

Anmeldung: Mo-Fr 08.00-12.00 Uhr
Tel. 0731 7050-6602

Juli		
1 Mo	R/B 1	GS 3
2 Di	R/B 3	GS 1
3 Mi	R/B 5	GS 7
4 Do	R/B 7	GS 5
5 Fr	27	
6 Sa		
7 So		
8 Mo	R/B 2	GS 4
9 Di	R/B 4	GS 2
10 Mi	R/B 6	
11 Do	R/B 8	GS 6
12 Fr		GS 8
13 Sa		
14 So		
15 Mo	R/B 1	GS 3
16 Di	R/B 3	GS 1
17 Mi	R/B 5	GS 7
18 Do	R/B 7	GS 5
19 Fr	29	
20 Sa		
21 So		
22 Mo	Schwärmontag	GS 4
23 Di	R/B 2	GS 2
24 Mi	R/B 4	
25 Do	R/B 6	GS 6
26 Fr	R/B 8	GS 8
27 Sa		
28 So		
29 Mo	R/B 1	GS 3
30 Di	R/B 3	GS 1
31 Mi	R/B 5	GS 7

August		
1 Do	R/B 7	GS 5
2 Fr	3	
3 Sa		
4 So		
5 Mo	R/B 2	GS 4
6 Di	R/B 4	GS 2
7 Mi	R/B 6	
8 Do	R/B 8	GS 6
9 Fr	32	GS 8
10 Sa		
11 So		
12 Mo	R/B 1	GS 3
13 Di	R/B 3	GS 1
14 Mi	R/B 5	GS 7
15 Do	Maria Himmelfahrt	
16 Fr	R/B 7	GS 5
17 Sa		
18 So		
19 Mo	R/B 2	GS 4
20 Di	R/B 4	GS 2
21 Mi	R/B 6	
22 Do	R/B 8	GS 6
23 Fr	34	GS 8
24 Sa		
25 So		
26 Mo	R/B 1	GS 3
27 Di	R/B 3	GS 1
28 Mi	R/B 5	GS 7
29 Do	R/B 7	GS 5
30 Fr	35	
31 Sa		

September		
1 So		
2 Mo	R/B 2	GS 4
3 Di	R/B 4	GS 2
4 Mi	R/B 6	
5 Do	R/B 8	GS 6
6 Fr	36	GS 8
7 Sa		
8 So		
9 Mo	R/B 1	GS 3
10 Di	R/B 3	GS 1
11 Mi	R/B 5	GS 7
12 Do	R/B 7	GS 5
13 Fr	37	
14 Sa		
15 So		
16 Mo	R/B 2	GS 4
17 Di	R/B 4	GS 2
18 Mi	R/B 6	
19 Do	R/B 8	GS 6
20 Fr	38	GS 8
21 Sa		
22 So		
23 Mo	R/B 1	GS 3
24 Di	R/B 3	GS 1
25 Mi	R/B 5	GS 7
26 Do	R/B 7	GS 5
27 Fr	39	
28 Sa		
29 So		
30 Mo	R/B 2	GS 4

Oktober		
1 Di	R/B 4	GS 2
2 Mi	R/B 6	
3 Do	Tag der Deutschen Einheit	
4 Fr	R/B 8	GS 6
5 Sa	R/B 8	GS 8
6 So		
7 Mo	R/B 1	GS 3
8 Di	R/B 3	GS 1
9 Mi	R/B 5	GS 7
10 Do	R/B 7	GS 5
11 Fr	41	
12 Sa		
13 So		
14 Mo	R/B 2	GS 4
15 Di	R/B 4	GS 2
16 Mi	R/B 6	
17 Do	R/B 8	GS 6
18 Fr	42	GS 8
19 Sa		
20 So		
21 Mo	R/B 1	GS 3
22 Di	R/B 3	GS 1
23 Mi	R/B 5	GS 7
24 Do	R/B 7	GS 5
25 Fr	43	
26 Sa		
27 So	Ende Sommerzeit	
28 Mo	R/B 2	GS 4
29 Di	R/B 4	GS 2
30 Mi	R/B 6	
31 Do	R/B 8	GS 6

November		
1 Fr	Allerheiligen	
2 Sa	R/B 8	GS 8
3 So		
4 Mo	R/B 1	GS 3
5 Di	R/B 3	GS 1
6 Mi	R/B 5	GS 7
7 Do	R/B 7	GS 5
8 Fr	45	
9 Sa		
10 So		
11 Mo	R/B 2	GS 4
12 Di	R/B 4	GS 2
13 Mi	R/B 6	
14 Do	R/B 8	GS 6
15 Fr	46	GS 8
16 Sa		
17 So	Volksstraßentag	
18 Mo	R/B 1	GS 3
19 Di	R/B 3	GS 1
20 Mi	R/B 5	GS 7
21 Do	R/B 7	GS 5
22 Fr	47	
23 Sa		
24 So	Totensonntag	
25 Mo	R/B 2	GS 4
26 Di	R/B 4	GS 2
27 Mi	R/B 6	
28 Do	R/B 8	GS 6
29 Fr	48	GS 8
30 Sa		

Dezember		
1 So	1. Advent	
2 Mo	R/B 1	GS 3
3 Di	R/B 3	GS 1
4 Mi	R/B 5	GS 7
5 Do	R/B 7	GS 5
6 Fr	49	
7 Sa		
8 So	2. Advent	
9 Mo	R/B 2	GS 4
10 Di	R/B 4	GS 2
11 Mi	R/B 6	
12 Do	R/B 8	GS 6
13 Fr	50	GS 8
14 Sa		
15 So	3. Advent	
16 Mo	R/B 1	GS 3
17 Di	R/B 3	GS 1
18 Mi	R/B 5	GS 7
19 Do	R/B 7	GS 5
20 Fr	51	
21 Sa	1. Weihnachtstag	GS 4
22 So	4. Advent	
23 Mo	R/B 2	GS 4
24 Di	Heilige	R/B 4
25 Mi	1. Weihnachtstag	
26 Do	7. Weihnachtstag	
27 Fr	52	R/B 8
28 Sa	R/B 8	GS 8
29 So		
30 Mo	R/B 1	GS 3
31 Di	Silvester	R/B 3

⚠ Achtung: Terminverschiebung auf einen früheren oder späteren Termin!

Abfuhrtermine Gelber Sack

Bezirk 1 - Dienstag (ungerade Woche)
Neu-Ulm-West, Vorfeld, Neu-Ulm-Mitte, Illerbrücke

Bezirk 2 - Dienstag (gerade Woche)
Neu-Ulm-Innenstadt

Bezirk 3 - Montag (ungerade Woche)
Neu-Ulm, Wiley-Süd, Schwaighofen, Pfuhl-Süd, Finningen

Bezirk 4 - Montag (gerade Woche)
Innenstadt-Ost, Offenhausen

Bezirk 5 - Donnerstag (ungerade Woche)
Pfuhl-Nord

Bezirk 6 - Donnerstag (gerade Woche)
Gerlenhofen, Hausen, Jadelhausen, Reutti, Holzschwang

Bezirk 7 - Mittwoch (ungerade Woche)
Burlafingen, Steinheim, Gebiet zwischen Europa- und Memminger Straße, B 28

Bezirk 8 - Freitag (gerade Woche)
Ludwigsfeld

Die Gelben Säcke müssen am Abfuhrtag morgens ab 06.00 Uhr gut sichtbar am Gehweg/Straßenrand bereitstehen.

Bei Problemen mit der Abfuhr der Gelben Säcke: Knittel GmbH, Tel.: 07306 9616-0, E-Mail: info@knittel-entsorgung.de

Weihnachtsbaumabfuhr

Am Freitag, 11.01.2019, findet die Weihnachtsbaumabfuhr in Neu-Ulm (Stadtgebiet mit Industrie- und Gewerbegebieten), Schwaighofen, Offenhausen, Reutti, Finningen, Steinheim, Ludwigsfeld mit Wiley-Süd, Holzschwang, Gerlenhofen, Jadelhausen, Hausen statt.

Am Samstag, 12.01.2019, findet die Weihnachtsbaumabfuhr in Burlafingen und Pfuhl statt.

Die Weihnachtsbäume müssen ab 07.00 Uhr ohne Netze, Lametta und Schmuck zur Abholung am Gehweg bereitstehen.

Öffnungszeiten

Baubetriebshof
Reinzstr. 15
89233 Neu-Ulm

Montag-Donnerstag: 08.00-12.00 Uhr
14.00-16.00 Uhr

Freitag: 08.00-12.00 Uhr

Fragen zum Thema Abfall?
Jürgen Gerhardt
Tel.: 0731 7050-6601
E-Mail: j.gerhardt@neu-ulm.de

Alexandra Kröner
Tel.: 0731 7050-6613
E-Mail: a.kroener@neu-ulm.de

Wertstoffhof Breitenhofstraße
Breitenhofstraße 166
89233 Neu-Ulm

Montag-Dienstag: 09.00-12.30 Uhr
13.30-18.00 Uhr

Mittwoch: Geschlossen
Donnerstag: 09.00-12.30 Uhr
13.30-18.00 Uhr

Freitag: 09.00-12.30 Uhr
13.30-19.00 Uhr

Samstag durchgängig: 09.00-15.00 Uhr

Innerhalb der Öffnungszeiten muss die Entsorgung durch den Anlieferer beendet sein.

Sonderöffnungszeiten Wertstoffhof

Heiligabend und Silvester geschlossen

Samstag, 20.04.2019 geschlossen

Freitag, 20.06.2019 geschlossen
(Betriebsausflug)

Fachschichtdienst, 05.03.2019 nachmittags geschlossen

Schwärmontag, 22.07.2019 nachmittags geschlossen

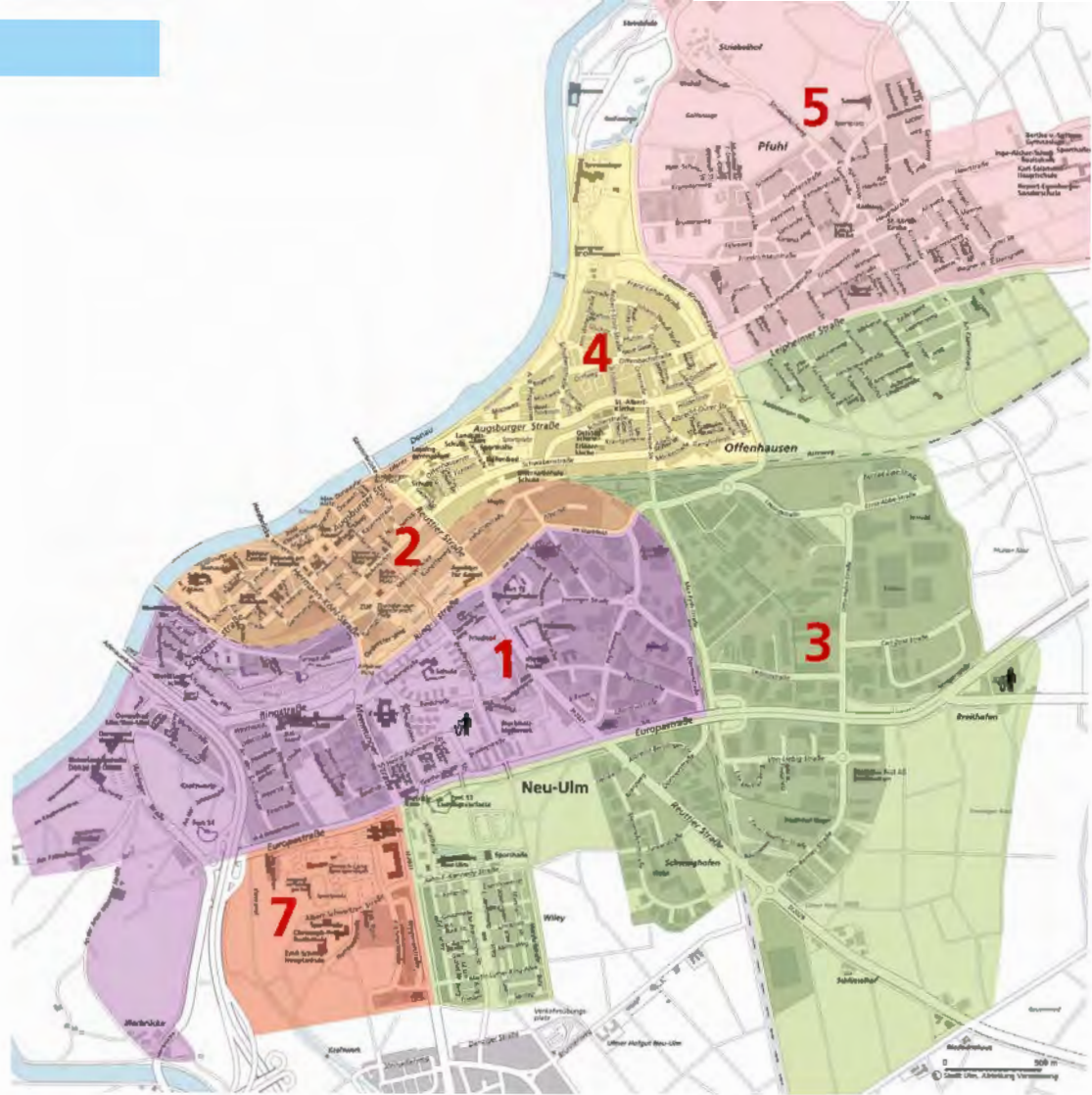
Vorverlegung Abfuhrtermine Gelber Sack

Auf Grund der Weihnachtsfeiertage 2019 muss die Abfuhr der Gelben Säcke im Bezirk 4 (Innenstadt-Ost, Offenhausen) und Bezirk 2 (Neu-Ulm-Innenstadt) vorverlegt werden.

Bezirk 4: Samstag, 21.12.2019
Bezirk 2: Montag, 23.12.2019

Bitte beachten

Auf Grund des Schwärmontags (22.07.2019) wird die Müllabfuhr einen Tag verschoben. Die Abholung der Gelben Säcke erfolgt planmäßig.



Gelber Sack

Mit dem **Gelben Sack** werden Verkaufsverpackungen (Leichtverpackungen) im Haushalt und Gewerbe gesammelt.

Leichtverpackungen sind alle Verpackungen aus Kunststoff, Blech oder Aluminium:

- Konservendosen, Cremedosen, Schraubdeckel, Kronkorken
- Aluminiumschalen, Aluminiumdeckel
- Kunststofffolien wie Einkaufstüten, Blumenerdebeutel, Einschweißfolien, Tiefkühl-Beutel usw.
- Kunststoffbecher wie Joghurtbecher, Sahnebecher, Obstschalen, Eischalen, Paletten für Jungpflanzen
- Sonstige Kunststoffverpackungen wie Bonbontüten, Toastbrotfolien, Obst- und Gemüseboxen, Farb-, Senf-, Ketchupbeimer
- Styropor wie Formteile aus Verpackungen, Chips usw.
- Tetrapak und Kartonverbunde wie Milchverpackungen, Saftverpackungen, Kartonverpackungen für Buttermilch, Sauerrahm usw.

Nicht in den Gelben Sack

Im Gelben Sack hat nichts zu suchen, was keine Verkaufsverpackung ist wie Gießkannen, Baueimer, Rührschüsseln, Tupper-Schüsseln, Plastikspielzeug, Müll, Papier, Pappkartons, Glas.

Zusätzliche Gelbe Säcke

Zusätzliche Gelbe Säcke gibt es im Bürgerbüro (Petrusplatz 15) und auf dem Wertstoffhof. Zudem in den Geschäften, die die gebührenpflichtigen Abfallsäcke verkaufen (nicht Fa. Schäufele, Pfuhl). Da auch die Stadt Neu-Ulm Gelbe Säcke nicht in unbegrenzter Menge bekommt, kann nur jeweils eine Rolle abgegeben werden.

Bereitstellung Gelbe Säcke

Die Gelben Säcke müssen am Abfuhrtag ab 06.00 Uhr morgens gut sichtbar am Gehwegrand bereitstehen. **Die Gelben Säcke erst unmittelbar vor der Abfuhr (Vorabend) zur Abfuhr bereitstellen.**

Werden Gelbe Säcke bereits Tage vorher auf öffentlichen Flächen (Gehweg, Grünstreifen) abgestellt, ist das **eine unerlaubte Abfallablagerung. Verursacher werden angezeigt!**

Abfuhrterminverschiebungen Gelber Sack

Die Abfuhrtage einschließlich der Verschiebungen auf Grund von Feiertagen sind in den Kalender auf der Vorderseite eingearbeitet.

Abfuhr von Gartenabfällen

Bitte beachten

Abgefahren werden Gartenabfälle von Grundstücken, die an die Abfallentsorgung angeschlossen sind (keine Kleingärten!). Das Schnittgut darf maximal 2 Meter lang sein und einen Durchmesser von 10 Zentimetern haben. **Es muss mit Schnur gebündelt am Abfuhrtag ab 07.00 Uhr am Grundstück bereitgestellt werden. Die einzelnen Bündel dürfen nicht schwerer als 25 kg sein.** Grünabfälle wie Gras, Laub etc., die sich nicht bündeln lassen, müssen in **Papiersäcken** bereitgestellt werden. Papiersäcke für die Gartenabfallsammlung (**nicht die gebührenpflichtigen Abfallsäcke verwenden**) gibt es in vielen Geschäften, die die gebührenpflichtigen Abfallsäcke verkaufen sowie in Drogerie-, Lebensmittel-, Garten- und Supermärkten.

Nicht ordnungsgemäß bereitgestellte Gartenabfälle werden auf Kosten des Verursachers beseitigt!

Bezirke und Termine

Neu-Ulm (Stadtgebiet mit Industriegebiet), Offenhausen, Schwaighofen, Finningen, Hausen, Jedelhausen
Frühjahr: Freitag, 22.03.2019
Herbst: Freitag, 15.11.2019

Pfuhl, Burlafingen, Steinheim
Frühjahr: Freitag, 29.03.2019
Herbst: Freitag, 22.11.2019

Ludwigsfeld mit Wiley-Süd, Gerlenhofen, Reutti, Holzschwang
Frühjahr: Freitag, 05.04.2019
Herbst: Freitag, 29.11.2019

Gebührenpflichtige Abfallsäcke

Fällt einmal soviel Restmüll an, dass er in den Restmüllbehältern nicht untergebracht werden kann (z.B. Tapeten), so können Sie **gebührenpflichtige Abfallsäcke** (ca. 75 l) benutzen. Diese Säcke werden dann zu den Restmüllbehältern gestellt und bei der Abfuhr mitgenommen. Überfüllte Abfallbehälter mit hochstehenden Deckeln werden **nicht** geleert!

Nebenstehender Abfall (in Plastiktüten oder -säcken) wird **nicht** mitgenommen!

Bitte ausreichend große Behälter anmelden (Tel. 0731 7050-5301) bzw. gebührenpflichtige Abfallsäcke verwenden.

Gebührenpflichtige Abfallsäcke gibt es bei:

Bürgerbüro
Petrusplatz 15
89231 Neu-Ulm

REWE
Mändle oHG
Wegenerstr. 1
89231 Neu-Ulm

CAP-Markt
Donaucenter
Krankenhausstr. 1
89231 Neu-Ulm

Second-Hand-Shop

Kinderparadies
Pfuher Str. 34
89231 Neu-Ulm-Offenhausen

Bobbi's Shop

Kirchstr. 7
89231 Neu-Ulm-Ludwigsfeld

Petra Trett

Papier + Schreibwaren
Hauptstr. 14
89233 Neu-Ulm-Pfuhl

Hans Schäufele

Kirchstr. 2
89233 Neu-Ulm-Pfuhl

REWE

Mändle oHG
Leipheimer Str. 55
89233 Neu-Ulm-Pfuhl

Stetter, Bäckerei

Holzschwanger Str. 3
89233 Neu-Ulm-Reutti

Bäckerei-Konditorei Müller

St.-Wolfgang-Str. 18
89233 Neu-Ulm-Gerlenhofen

Bernd Klett

Eisen- und Haushaltswaren
Gerstmaystr. 1/1
89233 Neu-Ulm-Burlafingen

PU-Schaumdosen

Gebrauchte PU-Schaumdosen (Montageschaum, Bauschaum) sind Sonderabfall und dürfen nicht in den Gelben Sack oder den Restmüll. PU-Schaumdosen können auf dem Wertstoffhof abgegeben werden. Sie werden einer Verwertung zugeführt.

Elektrogeräte, Leuchtstoffröhren, Energiesparlampen, LED-Lampen

Elektrogeräte, Leuchtstoffröhren („Neonröhren“), Energiespar- und LED-Lampen dürfen nicht über die Restabfallbehälter entsorgt werden.

Elektrogeräte, Leuchtstoffröhren, Energiespar- und LED-Lampen aus Privathaushalten und Gewerbe (in „haushaltsüblichen Mengen“) werden kostenlos auf dem Wertstoffhof angenommen.

Batterien, Knopfzellen und Akkus bitte vor der Anlieferung aus den Geräten entfernen, falls möglich.

Batterien, Knopfzellen und Akkus bis 500 g werden separat und auch kostenlos angenommen. Akkus aus E-Bikes bitte zum Fahrradhändler. Sonstige Akkus über 500 g nimmt die Fa. Götz, Zeppelinstr. 32, an.

Unsere Mitarbeiter dürfen aus gesundheitlichen Gründen nicht beim Entladen schwerer Geräte und Gegenstände helfen. Bitte bringen Sie zum Abladen eine Hilfe mit.

Sonderverkauf Papiersäcke

Ein Sonderverkauf von Papiersäcken für die Gartenabfallsammlung findet zu folgenden Terminen statt:

Wertstoffhof Breitenhofstraße

Samstag, 09.03.2019 09.00–15.00 Uhr
Samstag, 09.11.2019 09.00–15.00 Uhr

Ludwigsfeld, Hengstweg

(Wertstoffinsel)
Samstag, 23.03.2019 08.00–12.30 Uhr
Samstag, 18.11.2019 08.00–12.30 Uhr

Schlösser an Abfallbehältern

An den Abfallbehältern dürfen keine Vorhängeschlösser mit Ketten angebracht werden. Dadurch sind bereits Mitarbeiter gefährdet und die Schützung der Müllfahrzeuge beschädigt worden. Um die Behälter vor unbefugter Benutzung zu schützen, dürfen ausschließlich sogenannte Schwerekraftschlösser verwendet werden. Die Schlösser sind unter folgender Adresse erhältlich:

Sigel

Schlosserei, Schlüsseldienst
Meininger Allee 9
89231 Neu-Ulm
Tel. 0731 80016383

Problemmüllsammlung Frühjahr/Herbst 2019

Samstag, 29.06.2019 / 09.11.2019

Burlafingen, 12.55–13.55 Uhr
Parkplatz Iselhalle

Pfuhl, 14.10–15.30 Uhr
Parkplatz Seehalle

Neu-Ulm, 15.45–17.45 Uhr
Hallenbad (Kantstraße)

Samstag, 20.07.2019 / 23.11.2019

Steinheim, 12.50–13.20 Uhr
Vereinshalle

Finningen, 14.50–15.20 Uhr
Altes Rathaus (Raiffeisenbank) Eulesweg

Reutti, 15.30–16.00 Uhr
Gemeinschaftshalle

Holzschwang, 16.10–16.40 Uhr
Musikerheim (Weidachstraße)

Samstag, 27.07.2019 / 30.11.2019

Neu-Ulm, 08.00–08.40 Uhr
Steubenstraße (Alte Vorfeldschule)

Ludwigsfeld, 08.55–10.25 Uhr
Wendeplatte (Karlsbader Straße)

Gerlenhofen, 10.40–11.40 Uhr
Mehrzweckhalle (Gotenstraße)

Hausen, 12.00–13.00 Uhr
Altes Feuerwehrgerätehaus

Das wird in haushaltsüblichen Mengen angenommen:

- Säuren, Laugen, Salze, Pflanzenschutzmittel
- Schädlingsbekämpfungsmittel
- Altmedikamente (ohne Kartonverpackung)
- Altbatterien, Autobatterien
- Farb- und Lackreste (flüssig)
- Lösungsmittel (z.B. Verdünnern, Pinselreiniger, Kaltreiniger, Kleber, Bremsflüssigkeit, Frostschutzmittel)
- Holzschutzmittel, Imprägniermittel
- Chemische Putz- und Reinigungsmittel
- Spraydosen mit Inhalt
- unbekannte Chemikalien
- quecksilberhaltige Abfälle (z.B. Thermometer)
- Leuchtstoffröhren, Energiesparlampen

Das wird nicht angenommen:

- Motoren- und Getriebeöl
- Altreifen, Munition, Spreng- und Feuerwerkskörper
- Druckgasflaschen, Feuerlöscher, Haus-, Sperr- und Gewerbemüll
- Verpackungsmaterialien
- ausgehärtete Farben

Bitte stellen Sie keine Problemabfälle vor Eintreffen der Sammelstation unbewacht ab!

Bürgerbüro

Bürgerbüro Petrusplatz 15

Das Bürgerbüro ist für Ihre Anliegen das Büromuz dalmá hizmetlnizdedir. The citizens' office is there for your concerns. L'Ufficio dei Cittadini è sempre a vostra disposizione.

Tel. 0731 7050-7340
Fax 0731 7050-7349

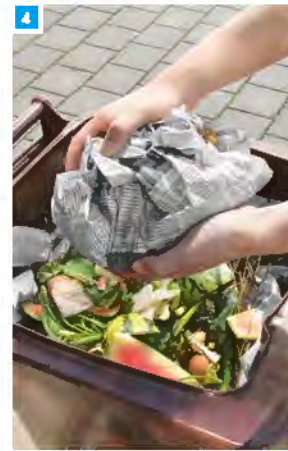
E-Mail: buergerbuero@neu-ulm.de

Öffnungszeiten

Montag–Dienstag:	06.00–17.00 Uhr
Mittwoch:	08.00–13.00 Uhr
Donnerstag:	08.00–18.00 Uhr
Freitag:	08.00–13.00 Uhr
Samstag:	09.00–12.00 Uhr

(außer Rentenstelle und Verkehrsüberwachung)

So befüllen Sie die Biotonne richtig



Papier in der Biotonne

Zum Einwickeln Ihres Bioabfalls verwenden Sie bitte Zeitungspapier oder Papiertüten wie z. B. Einkaufstüten vom Bäcker, Metzger, Supermarkt oder die speziellen Bioabfälltüten.

Papier

- saugt Feuchtigkeit auf
- vermindert Geruchs- und Madenbildung in der Biotonne
- verrottet mit dem Bioabfall



Kein Plastik in der Biotonne

Plastik darf nicht in die Biotonne. Auch sogenannte Stülkeltüten und Biobeutel gehören nicht in die Biotonne. Sie behindern den Kompostierungsprozess.

Plastik

- verrottet nicht
- gelangt über den Kompost in die Böden



Papiertüten für Bioabfall

REWE
Mändle oHG
Wagenerstr. 1
88221 Neu-Ulm

CAP-Markt
Donaucenter
Krankenhausstr. 1
88221 Neu-Ulm

Petra Trefft
Papier + Schreibwaren
Hauptstr. 14
88223 Neu-Ulm-Pfuhl

REWE
Mändle oHG
Leipheimer Str. 16
88223 Neu-Ulm-Pfuhl

Berni Klett
Eisen- und Haushaltswaren
Gensmeystr. 1/1
88223 Neu-Ulm-Burlafingen

Abfallberatung

Fragen zum Thema Abfall?

Jürgen Gerhardt
Tel.: 0731 7050-8801
E-Mail: j.gerhardt@neu-ulm.de

Alexandra Köhner
Tel.: 0731 7050-8813
E-Mail: a.koehner@neu-ulm.de



Das gehört in die Biotonne

Gartenabfälle



Obst- und Gemüseabfälle



Kaffee- und Teebeutel, Essensreste, Eierschalen



Das gehört nicht in die Biotonne

Kot und Streu von Hunden und Katzen



Glas, Steine, Keramik



Restmüll, Kehricht



Müllbeutel aus Plastik, Plastiktüten
(auch keine kompostierbaren)



Bildnachweise: Gartenabfälle: Ad-Beckler; © Ruzsalyi-Tedavak; © dms.pics; © Lely; © dpa; © Obst- und Gemüseabfälle: Aukla-Sand; © domovnik; © iwan; © Mendelet ph; © nph; © 2013; Kaffee- Teebeutel: F. auswerder; © wendelken; Ad-Beckler; © 2013; © iwan; © engelsbach; © F. auswerder; © Dings; Foto: Heilmann; Fot und Streu: Ad-Beckler; © wendelken; © ph; © 2013; Glas, Steine, Keramik: Ad-Beckler; © wendelken; © Dmitry; © J. auswerder; Restmüll, Kehricht: Ad-Beckler; © iwan; © Barbara Phob; D. 2013; Müllbeutel/Tüten: Ad-Beckler; © G. 2013; © iwan; © 2013